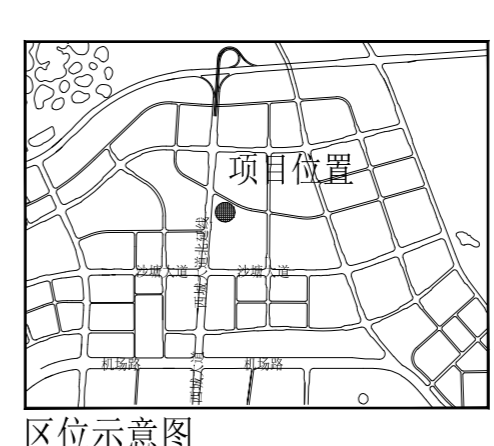
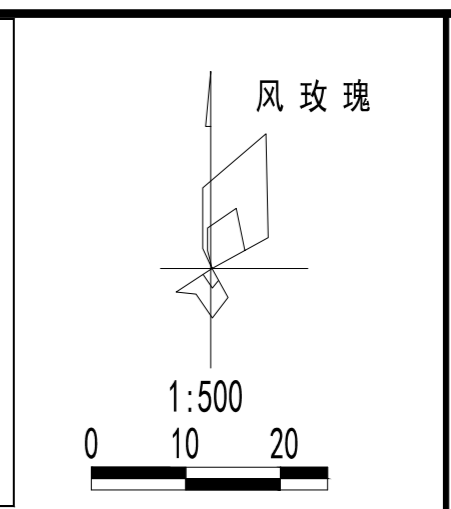
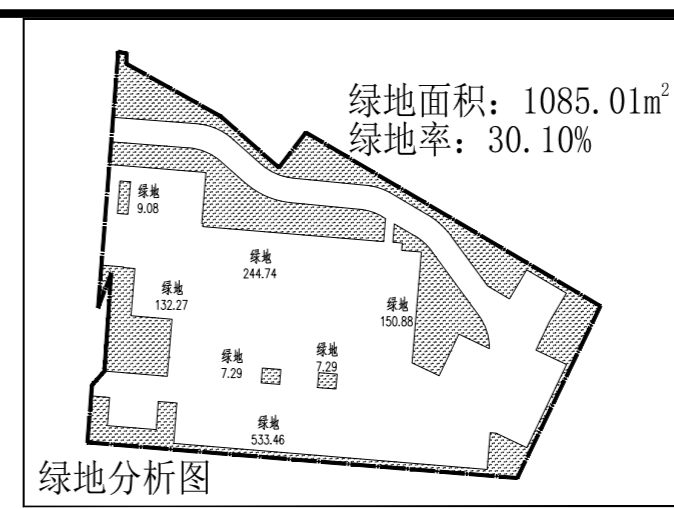
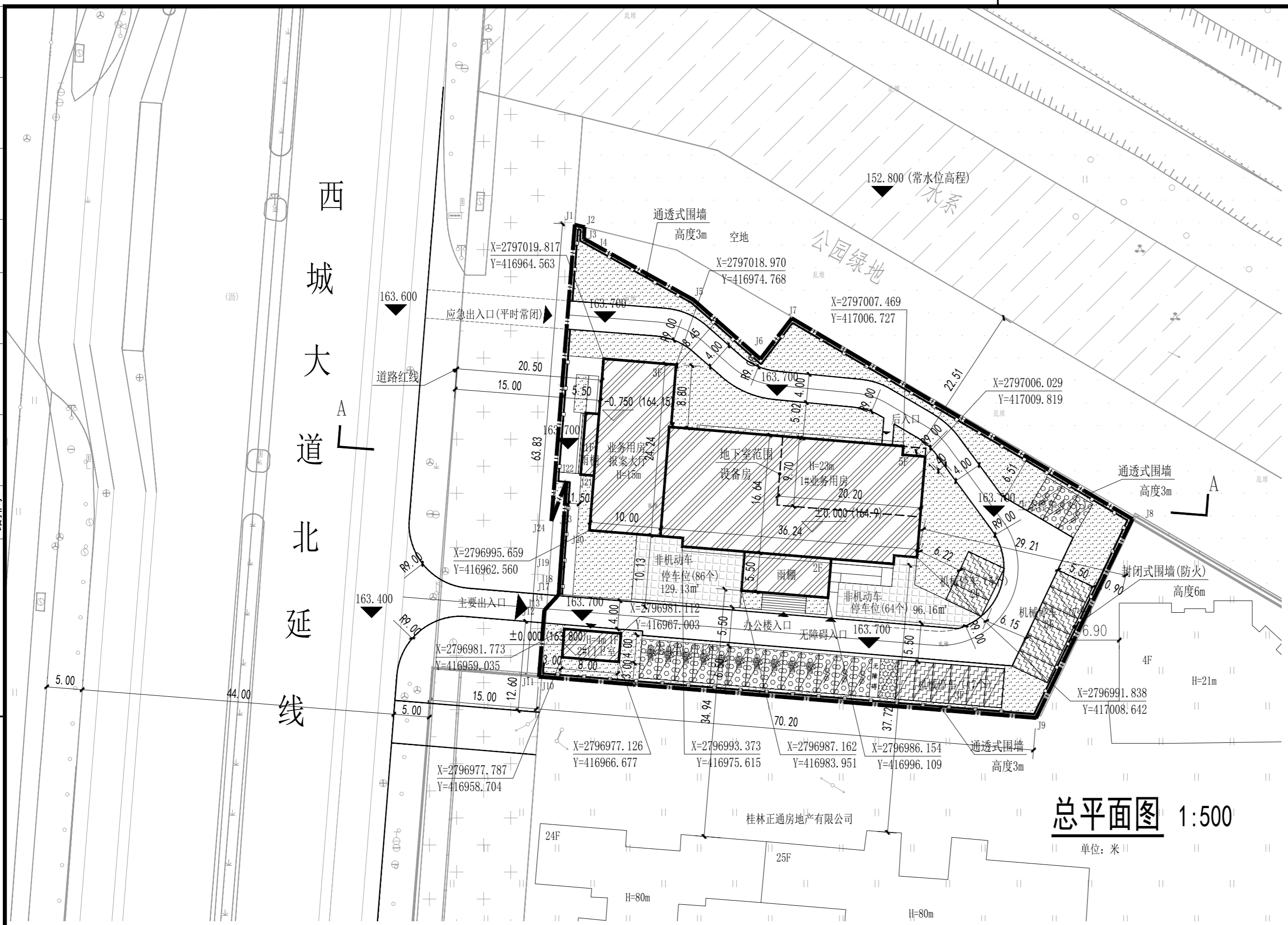


日期	日期	日期	日期	日期	日期	日期	日期	日期	日期
姓名	姓名	姓名	姓名	姓名	姓名	姓名	姓名	姓名	姓名
专业	专业	专业	专业	专业	专业	专业	专业	专业	专业
电气	电气	电气	电气	电气	电气	电气	电气	电气	电气
暖通	暖通	暖通	暖通	暖通	暖通	暖通	暖通	暖通	暖通
给排水	给排水	给排水	给排水	给排水	给排水	给排水	给排水	给排水	给排水



点号	X	Y	边长
J1	2797038.674	416960.501	1.40
J2	2797038.337	416961.860	1.61
J3	2797036.727	416961.749	0.09
J4	2797036.681	416961.825	17.59
J5	2797028.112	416977.188	12.60
J6	2797019.772	416986.628	7.23
J7	2797025.499	416991.040	55.64
J8	2796997.237	417038.963	31.09
J9	2796969.243	417025.426	69.83
J10	2796975.014	416955.837	0.36
J11	2796975.044	416955.475	9.36
J12	2796984.374	416956.212	0.40
J13	2796984.668	416956.478	0.75
J14	2796985.224	416956.979	1.28
J15	2796986.174	416957.836	0.60
J16	2796986.622	416958.240	0.46
J17	2796987.085	416958.272	1.03
J18	2796988.113	416958.342	2.77
J19	2796990.873	416958.532	4.37
J20	2796995.231	416958.831	6.99
J21	2797002.204	416959.309	0.35
J22	2797002.557	416959.334	5.40
J23	2796997.516	416957.408	0.56
J24	2796996.994	416957.209	41.81
J1	2797038.674	416960.501	

S=3604 平方米 合5.406亩

	规划用地红线		主要出入口
	规划道路		通透式围墙
	规划建筑		实体围墙
	规划绿地		绝对标高
	机动车停车位		地下室范围
	新能源停车位		道路半径
	机械停车位		
	无障碍停车位		
	警车停车位		
	非机动车车位		
	坐标		

备注/图例、修改记录

桂林建筑规划设计集团有限公司  
GUILIN ARCHITECTURE AND PLANNING DESIGN GROUP CO.,LTD

工程设计证书: A245005143  
城乡规划编制乙级(桂自资规乙字23450010)

姓名	签名
项目负责人 秦泓怡	
方案负责人 邓晓捷	
方案设计 邓晓捷	
专业负责人 邓晓捷	
制图 邓晓捷	
设计 邓晓捷	
校对 邓彬	
审核 张明辉	
审定 庞彬彬	

### 规划设计说明

一、设计依据:

- 《关于庙岭派出所项目地块的规划条件》(临自然资规条(2020)103号)文件
- 桂林市桂(2021)不动产权第0030877号不动产权证
- 《关于桂林市公安局临桂分局庙岭派出所业务用房建设项目可行性研究报告的批复》(临发改审字(2022)242号)文件
- 建设用地规划许可证:地字第450312202300020号
- 桂林建筑规划设计集团JZ20240303号设计合同
- 工程建设标准强制性条文(房屋建筑部分)《民用建筑设计统一标准》(GB50352-2019)《办公建筑设计标准》JGJ/T67-2019《公安派出所建设标准》(建标100-2007,2016修订版)《建筑设计防火规范》(GB50016-2014)(2018版)《总图制图标准》GB/T50103-2010《无障碍设计规范》(GB50763-2012)《建筑制图标准》(GB/T50001-2010)《建筑防火通用规范》(GB55037-2022)《民用建筑通用规范》(GB55031-2022)《建筑与市政工程无障碍通用规范》(GB55019-2021)《建筑工程建筑面积计算规范》(GB/T50353-2013)《桂林市临桂区规划管理技术规定》(2021修订版稿)

二、设计概况:

项目用地位于桂林市临桂区西城大道北沿线以东、水系以南地块内,规划用地南面为桂林正通房地产有限公司、北面为桂林娃哈哈饮料有限公司等。项目总用地整体呈东西向三角地块,西侧预留用地沿西城大道距离路口距离大于20米,满足基地开口要求。

总平面布局:本项目规划由一栋办公楼组成。根据基地特点,建筑集中布置在场地正中。将场地东、南侧场地集中设置室外机动车停车位,中部分设置室外非机动车停车位,形成集中室外空间。

三、消防设计:

- 规划办公楼建筑均为多层建筑,设置了宽度为4米的消防车道,满足消防要求。
- 消防车道的地面铺装,建筑结构,管道和暗沟等,均应承担承受重型消防车的压力(35T)。
- 消防车道的转弯半径均大于等于9m,满足消防要求。

四、停车

停车计算说明按照桂林市临桂区规划管理技术规定(2021修订版)中停车位计算方法,设置机动车停车位具体计算方式参照停车指标表。

五、竖向

设计根据周边城市道路和管道的规划标高、地形、排水、土方平衡等情况而定。外部城市道路绝对标高为163.4m~163.6m,基地内室外绝对标高为163.7m,业务用房正负零绝对标高为164.9m,门卫室正负零绝对标高为163.8m。

六、交通组织

- 基地内部以环道设置道路,设置一个主出入口,一个应急出入口,基地内沿建筑一周设置机动车道,保证车辆出入线便捷顺畅。
- 停车方式分为地面停车,采用机动车与非机动车分区停车的方式,部分非停车位采用机械停车,警用停车位设置在出入口附近,便于出警。

七、无障碍设计

依据相关无障碍设计要求,在建筑出入口等部位设置坡道等无障碍服务设施。

八、海绵城市建设

按《桂林市海绵城市专项规划(2021-2030)》落实海绵城市建设要求,满足年径流量控制率和年SS(悬浮物)总量去除率等强制性指标的要求。

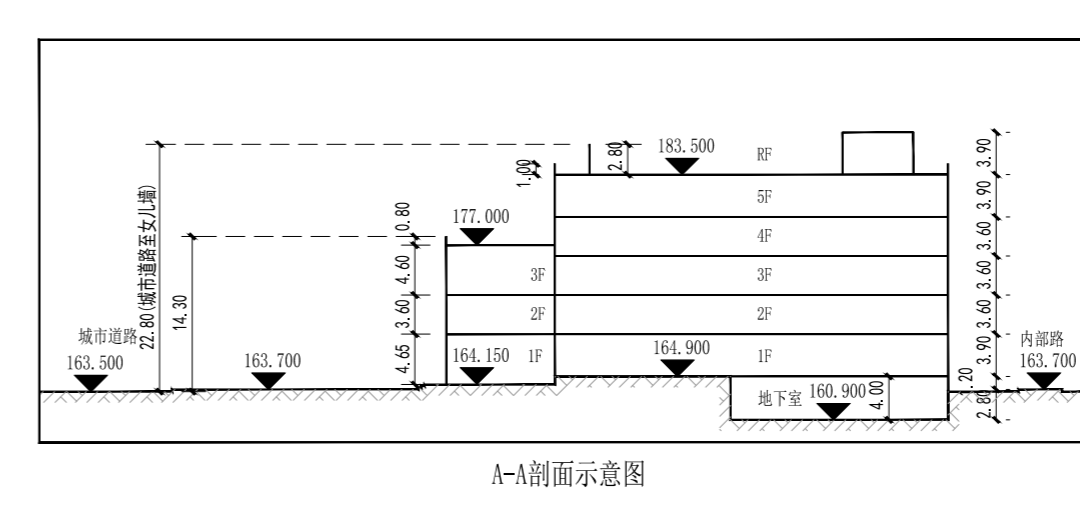
九、其它

该项目涉及的发改、消防、人防、园林、通讯、市政等设施问题,按有关规定和相关行政主管部门联系,具体实施请按有关规定及相关行政主管部门批复执行

地形图由业主提供,放线时应复核现场和道路的标高及坐标。

本图采用大地2000坐标系,图中所标尺寸均以米为单位。本图高程采用1985国家高程基准,图中尺寸标注为建筑外墙装饰面轮廓线,坐标标注点为建筑基底角点。

工程编号	功能	计容面积(m <sup>2</sup> )	机动车车位(辆) 行政办公类建筑:机动车位按每100平米1.5个计算	非机动车车位(辆) 行政办公类建筑:非机动车位按每100平米(3+1)个	备注
1#	办公楼	3718.26			
2#	门卫	30.06	3748.32/100X1.5= 56	3748.32/100X3= 150	
总计		3748.32			



工程编号	功能	建筑性质	耐火等级	计容面积(m <sup>2</sup> )	不计容面积(m <sup>2</sup> )	占地面积(m <sup>2</sup> )	层数	建筑高度(m)
1#	办公楼	公共建筑-办公	二级	3718.26	195.94	905.80	地上5层,地下1层	23
2#	门卫	公共建筑	二级	30.06	0	32.00	地上1层	4
总计				3748.32	195.94	937.80		

项目	数值	单位	备注
规划净用地面积	3604	m <sup>2</sup>	
总建筑面积	3944.26	m <sup>2</sup>	
其中			
计容总建筑面积	3718.26	m <sup>2</sup>	
其中			
业务用房	3718.26	m <sup>2</sup>	
门卫室	30.06	m <sup>2</sup>	
不计容地下室面积	195.94	m <sup>2</sup>	设备房
容积率	1.04		1.0~2.0
占地面积	937.80	m <sup>2</sup>	
建筑密度	26.02%		≤40%
绿地面积	1085.01	m <sup>2</sup>	
绿地率	30.10	%	≥30%
地上机动车位	56	个	
其中			
机械停车位	39	个	
生态停车位	17	个	
警用停车位	10	个	
无障碍车位	1	个	
新能源车位	6	个	兼警用车位
地上非机动车位	150	个	225.29m <sup>2</sup>

中华人民共和国一级注册建筑师

姓名: 秦泓怡  
注册号: 4500514-030  
有效期: 至2025年12月

个人执业专用章

广西壮族自治区工程勘察设计专用章  
桂林建筑规划设计集团有限公司(C)  
注册证书 A245005143  
广西壮族自治区住房和城乡建设厅(C)  
有效期至二〇二五年四月三日

单位出图专用章(未盖出图专用章无效)

建设单位: 桂林市公安局临桂分局

工程名称: 桂林市公安局临桂分局庙岭派出所业务用房建设项目

子项名称

图名: 总平面图

阶段	规划	工程号	JZ20240303
专业	建筑	图号	01
比例	1:500	版本	第一版
日期	24.3.22		