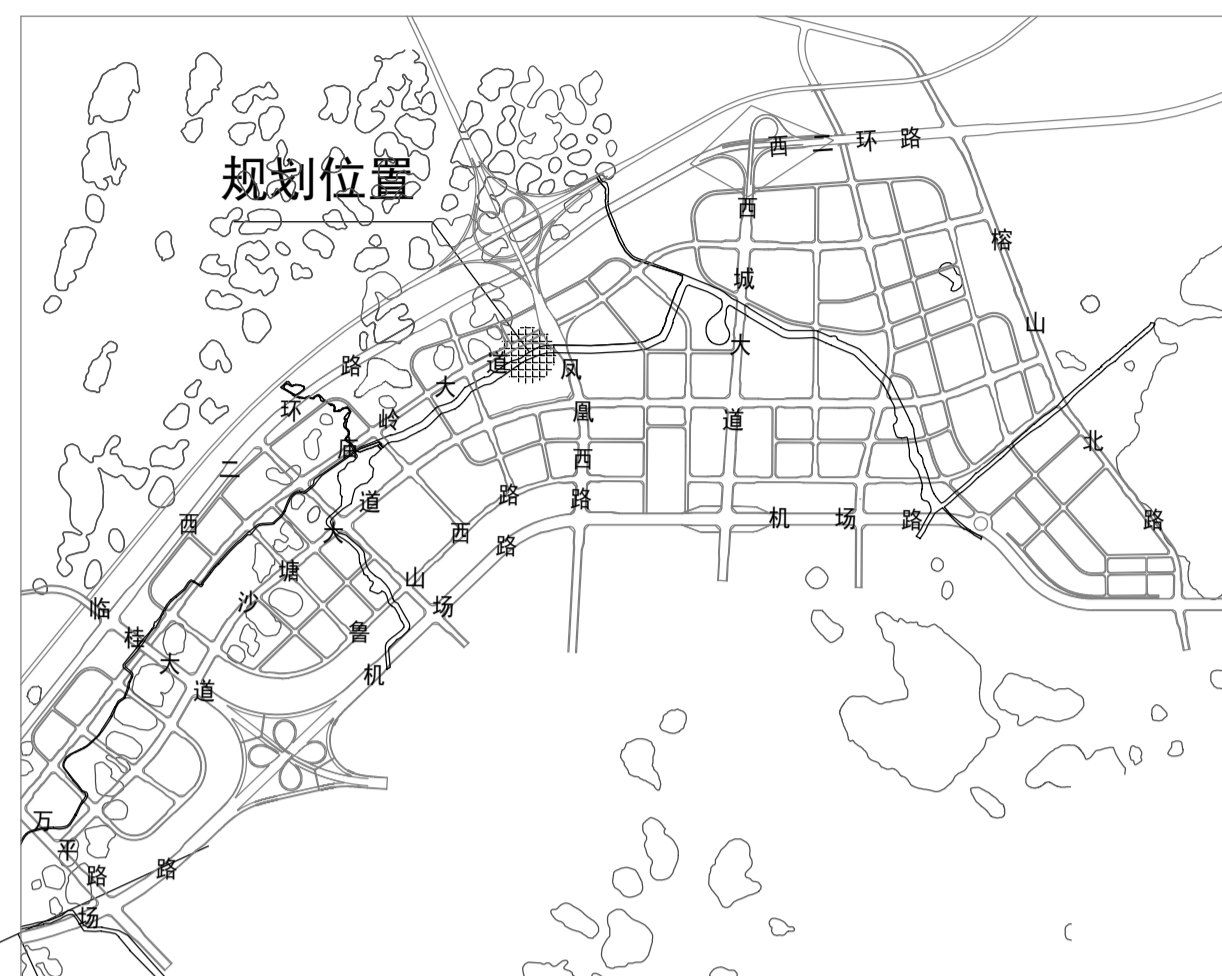


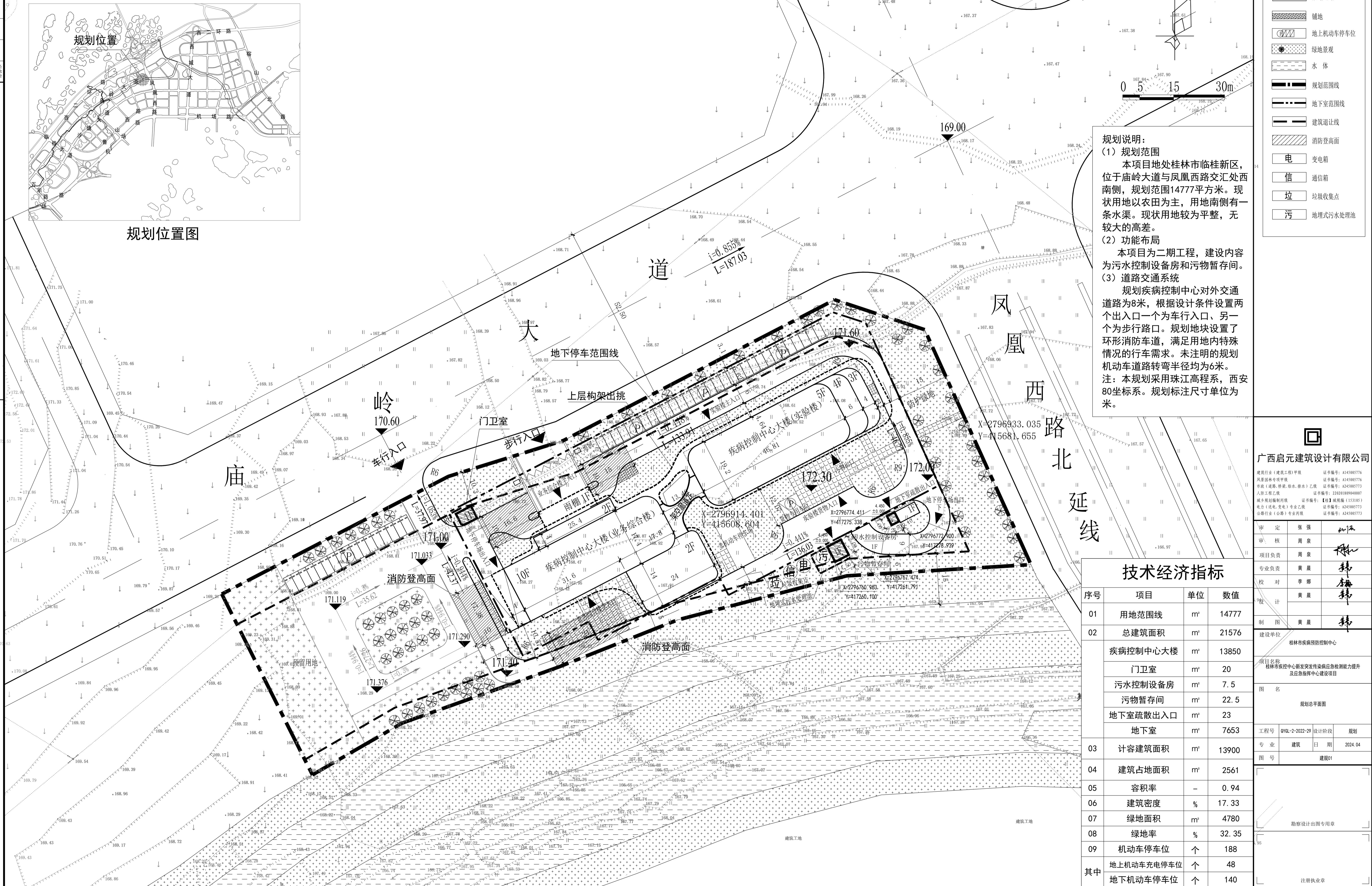
桂林市疾病预防控制中心检验业务综合用房项目

修建性详细规划设计

规划总平面图



规划位置图



图例

	规划建筑
	已建建筑
	规划道路
	铺地
	地上机动车停车位
	绿地景观
	水体
	规划范围线
	地下室范围线
	建筑退让线
	消防登高面
	变电箱
	通信箱
	垃圾收集点
	地埋式污水处理池

规划说明:

(1) 规划范围
本项目地处桂林市临桂新区，位于庙岭大道与凤凰西路交汇处西南侧，规划范围14777平方米。现状用地以农田为主，用地南侧有一条水渠。现状用地较为平整，无较大的高差。

(2) 功能布局
本项目为二期工程，建设内容为污水控制设备房和污物暂存间。

(3) 道路交通系统
规划疾病预防控制中心对外交通道路为8米，根据设计条件设置两个出入口一个为车行入口、另一个为步行路口。规划地块设置了环形消防车道，满足用地内特殊情况的行车需求。未注明的规划机动车道路转弯半径均为6米。
注：本规划采用珠江高程系，西安80坐标系。规划标注尺寸单位为米。

广西启元建筑设计有限公司

建筑行业(建筑工程)甲级 证书编号: A145005716
风景园林专项甲级 证书编号: A145005716
市政(道路、桥梁、给水、排水)乙级 证书编号: A245005713
人防工程乙级 证书编号: 22020189940007
城乡规划编制甲级 证书编号: 【桂】建规(2013)005
水利行业(公路)专业甲级 证书编号: A245005713

审定	张强	张强
审核	周康	周康
项目负责	周康	周康
专业负责	黄晨	黄晨
校对	李娜	李娜
设计	黄晨	黄晨
制图	黄晨	黄晨

技术经济指标

序号	项目	单位	数值
01	用地范围线	m ²	14777
02	总建筑面积	m ²	21576
疾病控制中心大楼	门卫室	m ²	13850
	污水控制设备房	m ²	20
	污物暂存间	m ²	7.5
	地下室疏散出入口	m ²	22.5
	地下室	m ²	23
03	计容建筑面积	m ²	7653
04	建筑占地面积	m ²	13900
05	容积率	-	0.94
06	建筑密度	%	17.33
07	绿地面积	m ²	4780
08	绿地率	%	32.35
09	机动车停车位	个	188
其中	地上机动车充电停车位	个	48
	地下机动车停车位	个	140

建设单位: 桂林市疾病预防控制中心

项目名称: 桂林市疾病预防控制中心突发传染病应急检测能力提升及应急指挥中心建设项目

图名: 规划总平面图

工程号: 016L-2-2022-29 设计阶段: 规划

专业: 建筑 日期: 2024.04

图号: 建规01

勘察设计出图专用章

注册执业章