

桂林新区相思江防洪排涝提升工程——老城片区防洪排涝综合治理工程一期-秧二十路（排涝及截污工程）

道路及管线规划平面图（一）

设计说明：

一、项目概况：

1. 项目位于临桂区秧塘片区，湘桂铁路以西、北，莱茵生物、三金药业以东。
2. 秧二十路沿线城市化程度较低，用地主要为工业用地、农田、荒地等，无河流经过。
3. 设计内容

秧二十路总长约4.0km，本项目根据近期可开展实施范围进行规划设计，本次项目主要包括秧二十路A线、秧二十路B线、秧二十路延长线、污水提升泵站及泵站至皇山新建污水处理厂排水管网等，主要为道路工程、交通工程、排水工程、照明工程、绿化工程等。

(1) 秧二十路A线起于桂林市临桂区兴临城市建设发展有限公司名下DJ2022-1号地块南侧，秧二十路A线终于桂林莱茵生物科技股份有限公司用地西南侧，与秧二十路相交，道路实际建设长度376.525m。

(2) 秧二十路B线起于桂林莱茵生物科技股份有限公司用地东南侧与通往盘家村村道路相交，终于临桂区名冠产业投资有限公司名下地块DJ2020-3号地南侧与现状通往盘家林村的道路相交，远期规划衔接秧十四路。由于此段道路两端均为连接盘家村下穿铁路道路，主要用于连接城区与铁路对面的村庄出行，道路起点与现状场地高差约北侧为3.5米，三面为挡土墙，且道路北侧建设用地的主要人流车行为人民路延长线和规划秧十四路，道路南侧为铁路用地，人行量较小，所以此段道路暂不考虑人行道。道路实际建设长度399.552m。道路等级为城市支路，红线宽度10m，设计车速30km/h。

(3) 秧二十路延长线起于秧二十路B线终点，终于秧六路北侧污水提升泵站，主要建设雨水、污水排水管网，约2.17km。

(4) 污水提升泵站位于秧六路北侧，用地面积为3500平方米，设计规模为2.8m³/d，污水提升泵站至污水处理厂新建约900米压力排水管。

二、设计依据

1. 《城市道路工程项目规范》GB55011-2021
2. 《城市道路工程设计规范》(CJJ37-2012) 2016年版
3. 《城市道路路线设计规范》(CJJ193-2012)
4. 《无障碍设计规范》(GB50763-2012)
5. 《城市道路交叉口规划规范》GB50647-2011
6. 《总图制图标准》(GB/T50103-2010)
7. 《老城片区防洪排涝综合治理工程一期》建设项目用地预审与选址意见书(用字第450312202200057号)，及用字第450312202200057号(秧二十路(排涝及截污工程)附图)。
8. 国家强制性条文及其它相关规范。

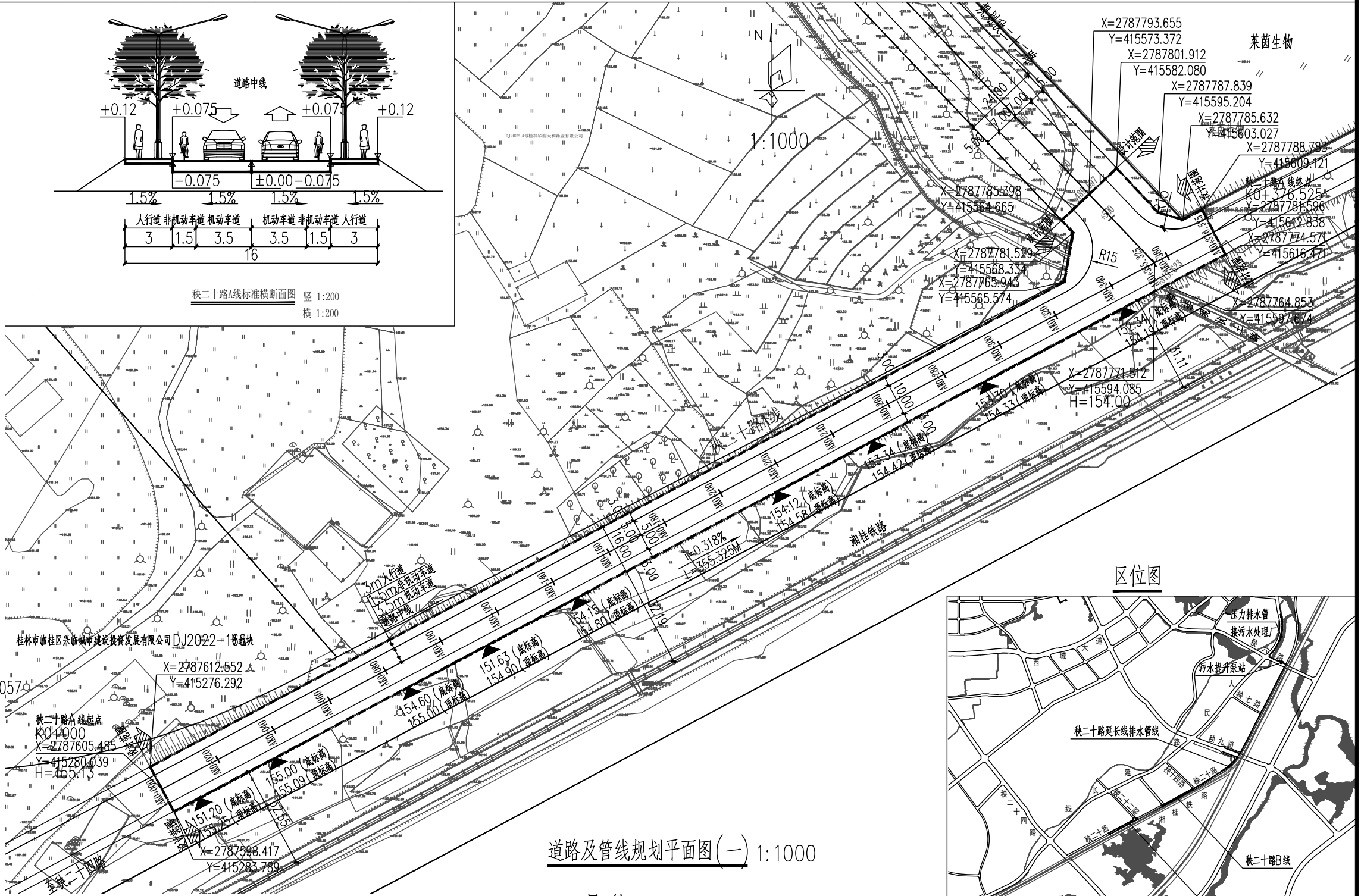
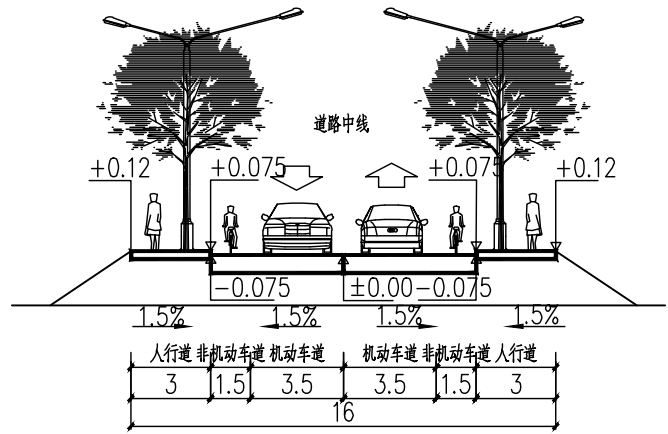
三、道路主要经济技术指标：

1. 秧二十路A线建设规模：总长376.525m，宽度16m，双向两车道，用地面积6635.82平方米。道路等级：城市支路；设计速度：30km/h；横断面型式：单幅路。设计内容为道路、交通、绿化、排水、照明工程等。
2. 秧二十路B线建设规模：总长399.552m，宽度10m，双向两车道，用地面积5227.86平方米。道路等级：城市支路；设计速度：30km/h；横断面型式：单幅路。设计内容为道路、交通、挡土墙、排水、照明工程等。

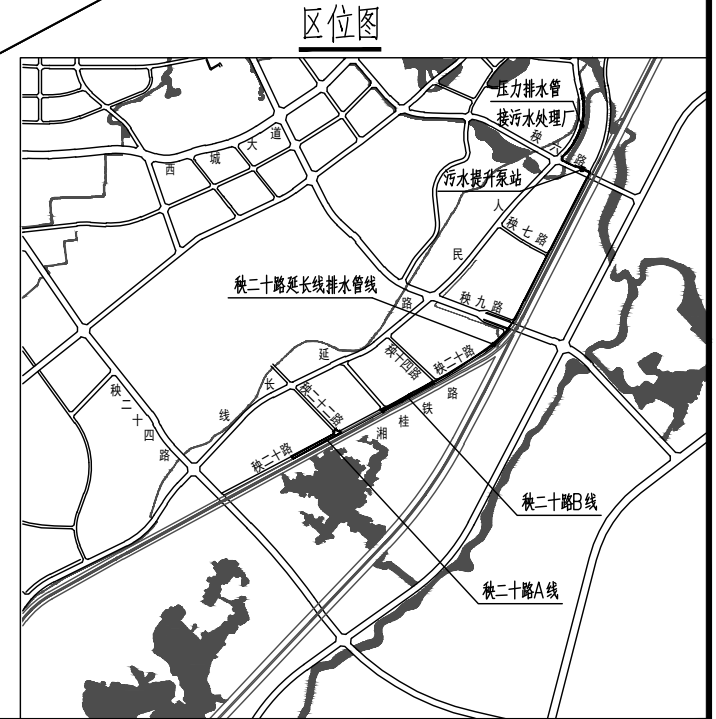
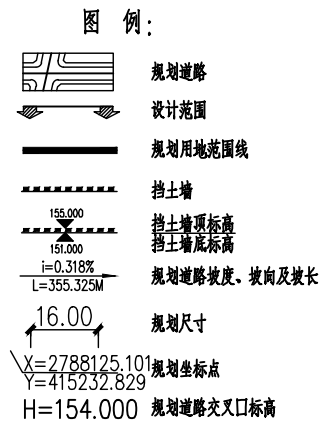
人行道边植物以常绿阔叶乔木为主，四季常青，稳重大气。

四、其他

1. 采用2000国家大地坐标系，1985国家高程；
2. 图中尺寸采用米作单位。



道路及管线规划平面图（一） 1:1000



审定	李 遴	锐铭工程设计集团有限公司 RUI MING ENGINEERING DESIGN GROUP LTD 地址：临桂区凤凰西路金贸中心3-3#幢6层	建设单	桂林市临桂区城界农业综合开发有限责任公司	设计号	
审核	唐娟莲		工程名称	桂林新区相思江防洪排涝提升工程	图 别	规划
项目负责人	林 斌	建筑行业(建筑工程)：乙级 证书编号：A24616043 市政行业(道路、桥梁、给水、排水工程)：乙级 证书编号：A24616043 风景园林工程设计专项：乙级 证书编号：181100001172001 城乡规划编制：乙级 证书编号：2020036	子项目名称	老城片区防洪排涝综合治理工程一期 ——秧二十路(排涝及截污工程)	图 号	GH-1
专业技术负责人	王能斌		图纸名称	道路及管线规划平面图(一)	比 例	1:1000
校 对	庞丽萍		日期	2022.10		
设计	张 飞					
制图	张 飞					