

通告

现将临桂区两江镇宝山村委部分土地情况通告如下：

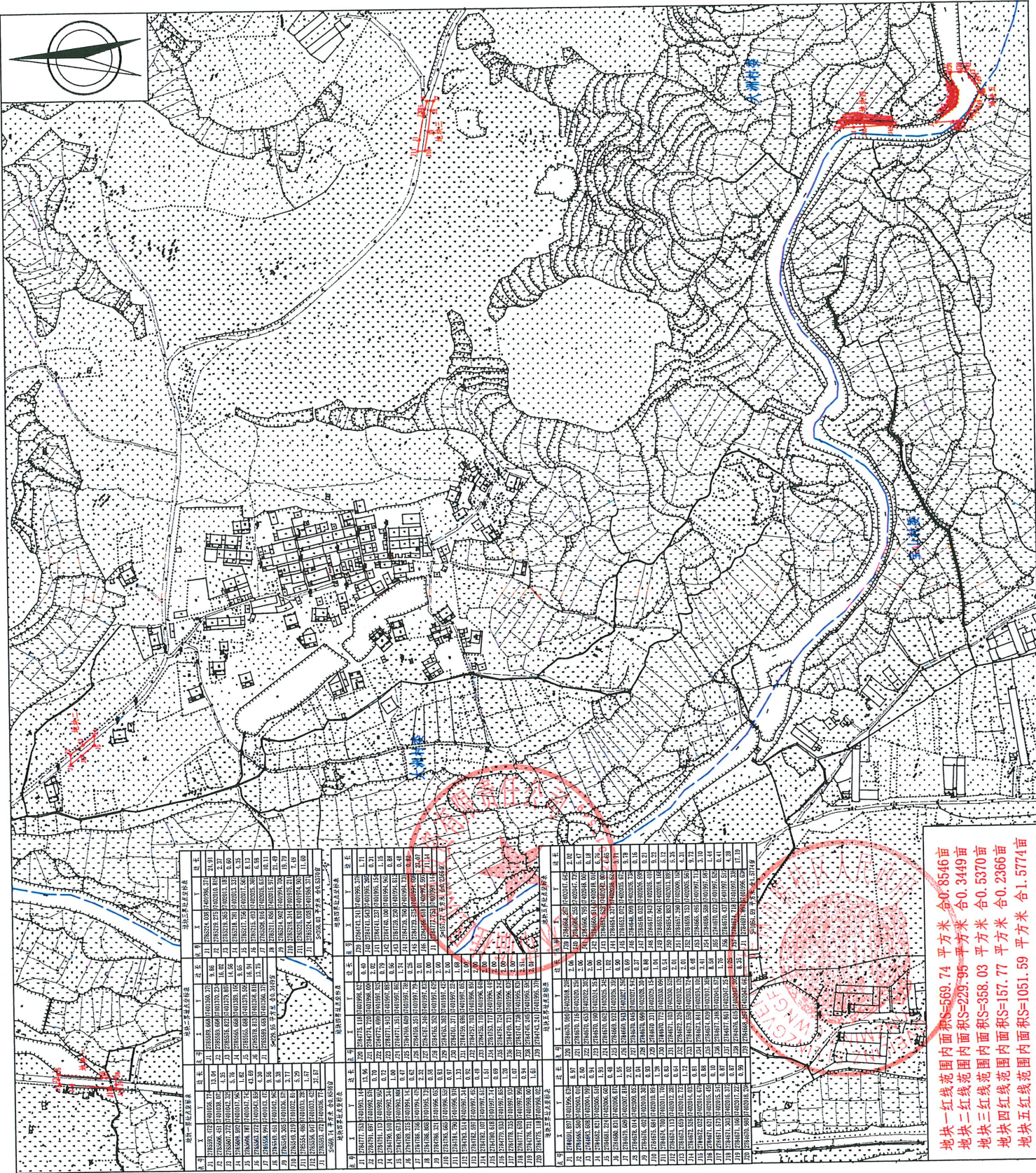
土地权属为国有土地，宗地面积为 2367.08 平方米，宗地四至详见附图。

如有异议，请于 2023 年 7 月 1 日前书面反馈桂林市临桂区自然资源局。逾期视为无异议。

特此通告

桂林市临桂区人民政府
2023 年 6 月 1 日





地籍宗地面积计算表			
宗地号	宗地名称	宗地面积	备注
11	278523.12	4000.00	1.71
12	278523.12	4000.00	1.71
13	278523.12	4000.00	1.71
14	278523.12	4000.00	1.71
15	278523.12	4000.00	1.71
16	278523.12	4000.00	1.71
17	278523.12	4000.00	1.71
18	278523.12	4000.00	1.71
19	278523.12	4000.00	1.71
20	278523.12	4000.00	1.71
21	278523.12	4000.00	1.71
22	278523.12	4000.00	1.71
23	278523.12	4000.00	1.71
24	278523.12	4000.00	1.71
25	278523.12	4000.00	1.71
26	278523.12	4000.00	1.71
27	278523.12	4000.00	1.71
28	278523.12	4000.00	1.71
29	278523.12	4000.00	1.71
30	278523.12	4000.00	1.71
31	278523.12	4000.00	1.71
32	278523.12	4000.00	1.71
33	278523.12	4000.00	1.71
34	278523.12	4000.00	1.71
35	278523.12	4000.00	1.71
36	278523.12	4000.00	1.71
37	278523.12	4000.00	1.71
38	278523.12	4000.00	1.71
39	278523.12	4000.00	1.71
40	278523.12	4000.00	1.71
41	278523.12	4000.00	1.71
42	278523.12	4000.00	1.71
43	278523.12	4000.00	1.71
44	278523.12	4000.00	1.71
45	278523.12	4000.00	1.71
46	278523.12	4000.00	1.71
47	278523.12	4000.00	1.71
48	278523.12	4000.00	1.71
49	278523.12	4000.00	1.71
50	278523.12	4000.00	1.71
51	278523.12	4000.00	1.71
52	278523.12	4000.00	1.71
53	278523.12	4000.00	1.71
54	278523.12	4000.00	1.71
55	278523.12	4000.00	1.71
56	278523.12	4000.00	1.71
57	278523.12	4000.00	1.71
58	278523.12	4000.00	1.71
59	278523.12	4000.00	1.71
60	278523.12	4000.00	1.71
61	278523.12	4000.00	1.71
62	278523.12	4000.00	1.71
63	278523.12	4000.00	1.71
64	278523.12	4000.00	1.71
65	278523.12	4000.00	1.71
66	278523.12	4000.00	1.71
67	278523.12	4000.00	1.71
68	278523.12	4000.00	1.71
69	278523.12	4000.00	1.71
70	278523.12	4000.00	1.71
71	278523.12	4000.00	1.71
72	278523.12	4000.00	1.71
73	278523.12	4000.00	1.71
74	278523.12	4000.00	1.71
75	278523.12	4000.00	1.71
76	278523.12	4000.00	1.71
77	278523.12	4000.00	1.71
78	278523.12	4000.00	1.71
79	278523.12	4000.00	1.71
80	278523.12	4000.00	1.71
81	278523.12	4000.00	1.71
82	278523.12	4000.00	1.71
83	278523.12	4000.00	1.71
84	278523.12	4000.00	1.71
85	278523.12	4000.00	1.71
86	278523.12	4000.00	1.71
87	278523.12	4000.00	1.71
88	278523.12	4000.00	1.71
89	278523.12	4000.00	1.71
90	278523.12	4000.00	1.71
91	278523.12	4000.00	1.71
92	278523.12	4000.00	1.71
93	278523.12	4000.00	1.71
94	278523.12	4000.00	1.71
95	278523.12	4000.00	1.71
96	278523.12	4000.00	1.71
97	278523.12	4000.00	1.71
98	278523.12	4000.00	1.71
99	278523.12	4000.00	1.71
100	278523.12	4000.00	1.71

地块一红线范围内面积S=569.74 平方米 合0.8546亩
 地块二红线范围内面积S=229.95 平方米 合0.3449亩
 地块三红线范围内面积S=358.03 平方米 合0.5370亩
 地块四红线范围内面积S=157.77 平方米 合0.2366亩
 地块五红线范围内面积S=1051.59 平方米 合1.5774亩