

通告

现将临桂区临桂镇大律村委部分土地情况通告如下：

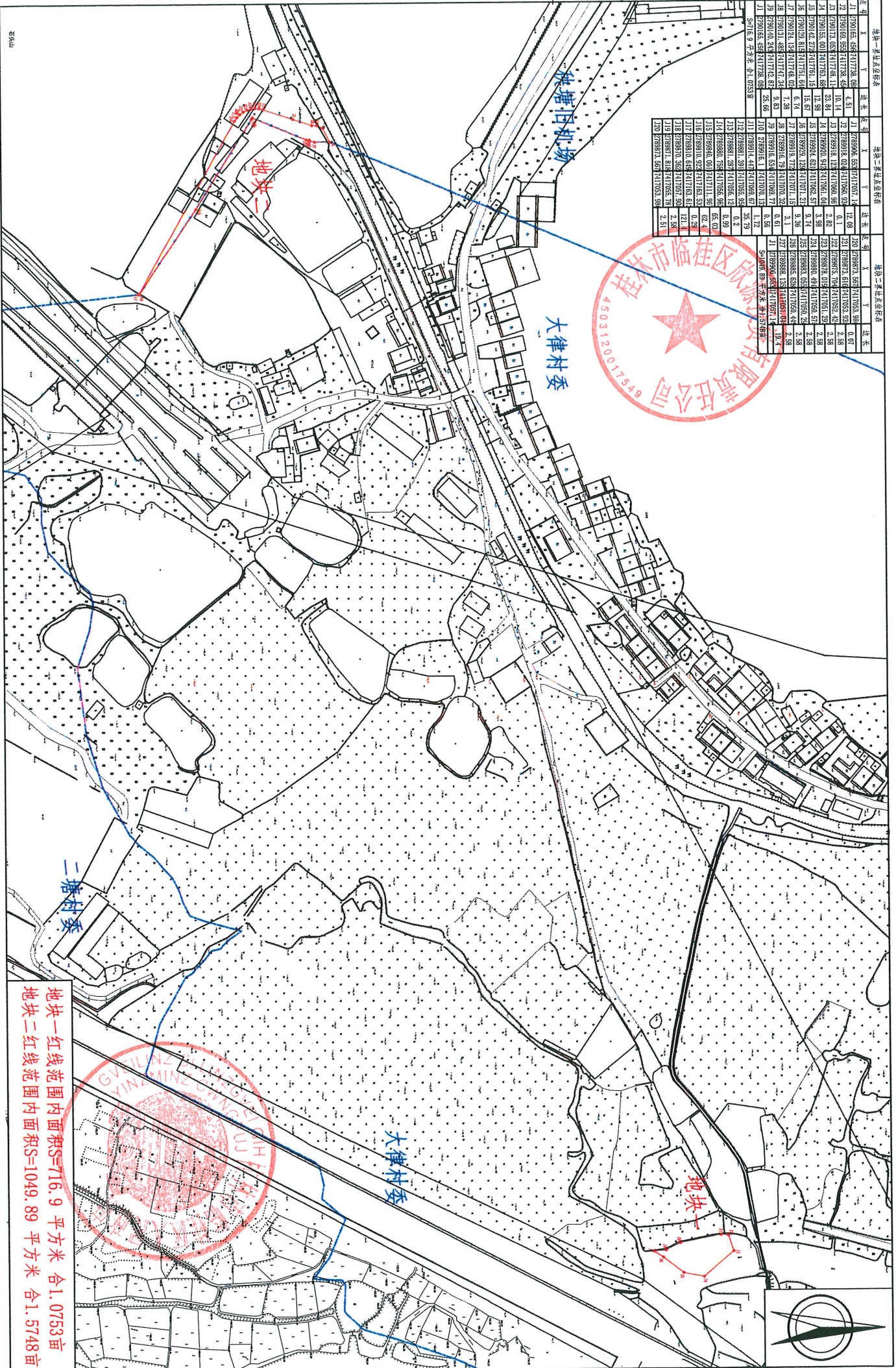
土地权属为国有土地，宗地面积为 2483.69 平方米，宗地四至详见附图。

如有异议，请于 2023 年 7 月 1 日前书面反馈桂林市临桂区自然资源局。逾期视为无异议。

特此通告

桂林市临桂区人民政府
2023 年 6 月 1 日





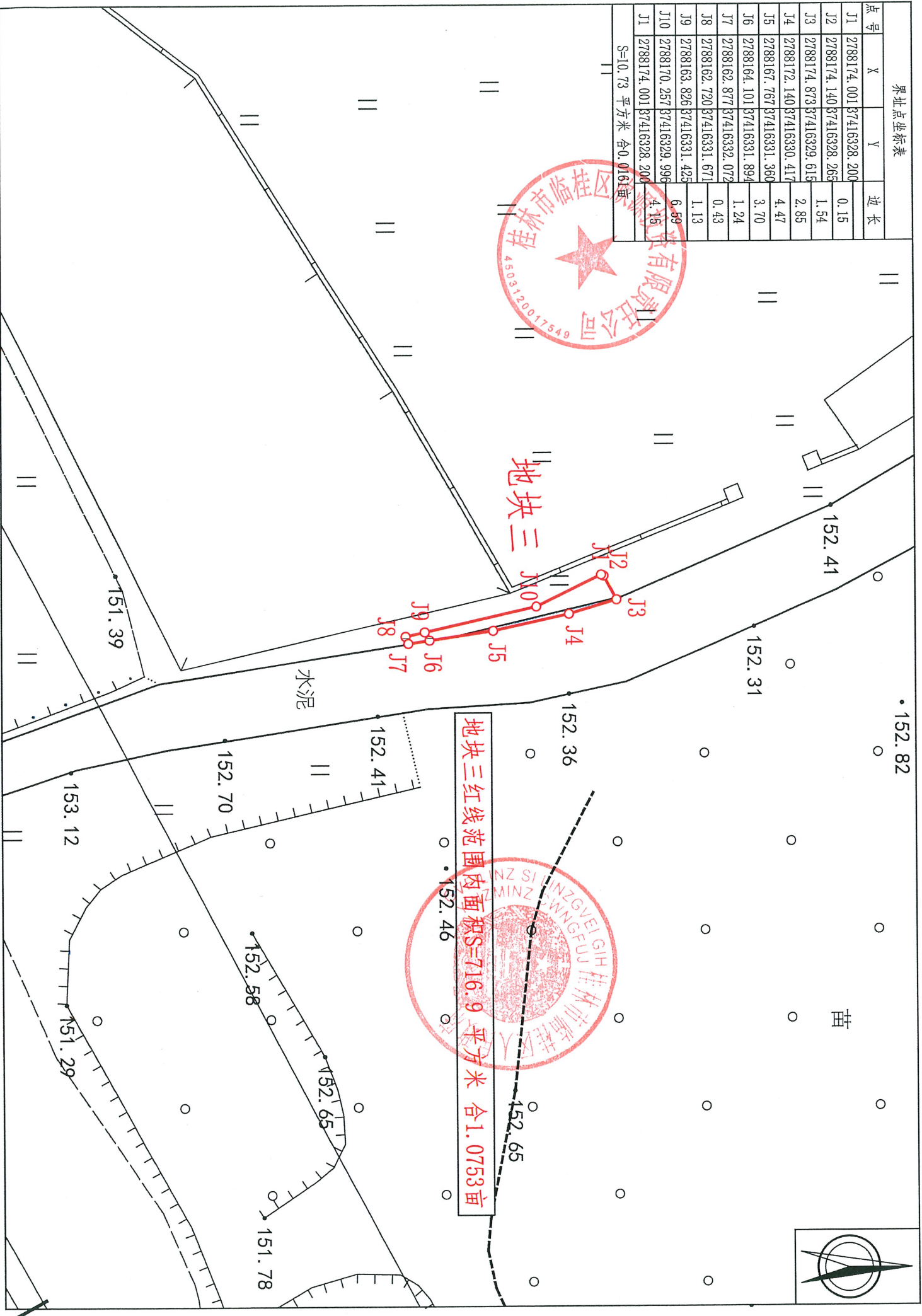
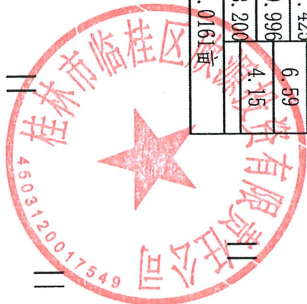
地块一红线范围列表				地块二红线范围列表				地块二红线范围列表			
证号	X	Y	边长	证号	X	Y	边长	证号	X	Y	边长
1	2700165.458	2417738.09	4.51	21	2709964.553	2417051.14	12.08	220	2709873.551	2417053.98	0.07
2	2700169.553	2417738.45	10.14	22	2709918.024	2417060.59	0.1	221	2709873.619	2417053.52	2.58
3	2700173.053	2417746.11	23.84	23	2709916.123	2417061.59	2.82	222	2709873.709	2417052.42	2.58
4	2700151.001	2417763.83	12.56	24	2709920.913	2417061.04	3.96	223	2709876.019	2417051.22	2.58
5	2700142.272	2417761.15	15.67	25	2709924.621	2417062.57	9.74	224	2709880.491	2417050.52	2.58
6	2700129.818	2417761.84	6.74	26	2709929.126	2417071.21	9.36	225	2709883.059	2417050.45	2.58
7	2700124.134	2417746.02	7.38	27	2709919.772	2417071.13	3.1	226	2709885.629	2417050.45	2.58
8	2700131.483	2417747.24	9.83	28	2709916.791	2417070.32	0.61	227	2709888.133	2417050.93	19.4
9	2700100.243	2417772.87	25.66	29	2709916.534	2417070.77	0.56	228	2709890.687	2417051.14	19.4
10	2700165.458	2417738.09	4.51	30	2709916.1	2417070.13	1.72	229	2709893.251	2417051.14	19.4
S=716.9 平方米 合1.0753亩				31	2709914.447	2417068.67	35.79	S=1049.89 平方米 合1.5748亩			
11	2709964.553	2417051.14	12.08	32	2709914.391	2417058.59	0.9				
12	2709918.024	2417060.59	0.1	33	2709981.287	2417058.12	0.99				
13	2709916.123	2417061.59	2.82	34	2709980.758	2417058.56	65.03				
14	2709920.913	2417062.57	3.96	35	2709980.061	2417111.96	62.4				
15	2709924.621	2417062.57	9.74	36	2709980.622	2417118.33	0.53				
16	2709929.126	2417071.21	9.36	37	2709981.619	2417118.61	121.4				
17	2709919.772	2417071.13	3.1	38	2709981.022	2417051.90	2.58				
18	2709916.791	2417070.32	0.61	39	2709981.518	2417051.79	2.58				
19	2709916.534	2417070.77	0.56	40	2709981.997	2417051.93	2.58				
20	2709916.1	2417070.13	1.72	41	2709981.487	2417051.93	2.58				

地块一红线范围内面积S=716.9 平方米 合1.0753亩
 地块二红线范围内面积S=1049.89 平方米 合1.5748亩

界址点坐标表

点号	X	Y	边长
J1	2788174.001	37416328.200	0.15
J2	2788174.140	37416328.265	1.54
J3	2788174.873	37416329.615	2.85
J4	2788172.140	37416330.417	4.47
J5	2788167.767	37416331.360	3.70
J6	2788164.101	37416331.894	1.24
J7	2788162.877	37416332.072	0.43
J8	2788162.720	37416331.671	1.13
J9	2788163.826	37416331.425	6.59
J10	2788170.257	37416329.996	4.15
J1	2788174.001	37416328.200	

S=10.73 平方米 合0.0161亩



地块三

J12
J10
J3
J4
J5
J6
J7
J8
J9

水泥

地块三红线范围内面积S=716.9 平方米 合1.0753亩

